



**Faites connaissance avec votre
Compagnie régionale**

SEPTEMBRE 2021

ÉDITO

DU PRÉSIDENT

Une CRCC forte, reconnue, utile et au service de tous

Chère consœur, cher confrère,

Vous tenez entre vos mains un concentré de l'engagement de toute une équipe d'élus et de permanents à votre service.

La Compagnie de Paris, 1^{ère} CRCC en nombre de membres, a toujours été tournée vers le plus grand nombre. Composée principalement de cabinets libéraux, elle se veut dynamique et à la pointe pour mutualiser un maximum d'outils et de services destinés à faciliter la conduite de votre activité de commissaire aux comptes, quelle que soit la taille de votre structure.

Si sa raison d'être est avant tout de vous représenter et de vous accompagner dans vos démarches et obligations professionnelles, elle va bien au-delà :

- Défendre l'exercice libéral du commissariat aux comptes ;
- Participer à l'amélioration de la qualité des travaux du commissaire aux comptes par l'innovation ;
- Répondre aux attentes de nos clients et parties prenantes dans un environnement en mutation.

Voici, entre autres, les motivations qui poussent les acteurs des commissions et des services de la CRCC de Paris à créer et partager sans discontinuer, en visant toujours l'excellence. Leurs productions sont exposées dans les pages de ce guide.

Et puisque nous avons à cœur d'accueillir au mieux les jeunes professionnels parmi nos membres, une partie consacrée aux avantages à être jeune inscrit à la CRCC de Paris figure dans ce guide pratique.

Celui-ci vous accompagnera au quotidien dans votre besoin d'informations et de contacts. Non exhaustif, il est réalisé à un instant t et est un complément au site internet qui reste la vitrine de votre Compagnie.

Bonne lecture.
Bien confraternellement,

Vincent Reynier



SOMMAIRE

ÉDITO DU PRÉSIDENT

PAGE 3

Votre CRCC :

1. LES ÉLUS
2. LES SERVICES
3. VOS OBLIGATIONS DÉCLARATIVES EN UN CLIN D'ŒIL
4. LES COMMISSIONS
5. LES RESSOURCES ET OUTILS À VOTRE DISPOSITION
6. NOUVEAUX INSCRITS : VOS AVANTAGES
7. NOS PARTENAIRES

PAGE 6

PAGE 8

PAGE 16

PAGE 18

PAGE 26

PAGE 31

PAGE 31

LES MEMBRES DU BUREAU



VINCENT REYNIER
Président



SABRINA COHEN
Vice-présidente statutaire



CAMILLE BOIVIN
Vice-président statutaire



FREDERIC GOUVET
Vice-président délégué



LAURENT DUPAS
Vice-président délégué



JEAN-MARC FLEURY
Vice-président délégué



CHANTAL HONIGMAN
Vice-présidente déléguée



MARINE JULIEN
Trésorière



GILLES BÖSIGER
Secrétaire

LES MEMBRES DU CONSEIL RÉGIONAL



ANNIE ADDI



LAMIA ALLOULI



ARNAUD AUDIO



**MAUD
BODIN
VERALDI**



**JEAN-CHARLES
BOUCHER**



**LAETITIA
COURVOISIER**



**FLORENCE
DENOS
DARRAS**



**LAURENT
ECHAUDIER**



VINCENT HAMOU



VINCENT MOLINIÉ



FABRICE VIDAL



DENIS ZAGO

LES SERVICES



SERVICES CONFRÈRES



CHANTAL HONIGMAN

Vice-présidente déléguée

ÉLUE EN CHARGE DE CE SERVICE

La vocation de ce service est de vous accompagner dans vos démarches relatives à votre inscription, modification, omission ou radiation de la liste nationale des commissaires aux comptes en lien avec les services du H3C.

Ses représentants répondent également à vos questions relatives aux déclarations d'activité et de mandat, demandes de dérogations et vous fournissent vos codes d'accès au portail AGLAE.

En parallèle, le service veille au suivi de vos obligations en tant que maître de stage et délivre les habilitations ad hoc.

Enfin, il intervient dans les inscriptions au Certificat Préparatoire CAC, l'inscription et le suivi des stagiaires dans le cadre du CAFCAC.

CONTACTS



Nathalie Zoa
RESPONSABLE SERVICE CONFRERES
TÉL : 01 53 83 94 39
E-MAIL : service.confreres@crcc-paris.fr

Melissa Filet
ASSISTANTE ADMINISTRATIVE
TÉL : 01 53 83 94 23
E-MAIL : c.qualite@crcc-paris.fr

CONTRÔLE QUALITÉ

ÉLUS EN CHARGE DE CE SERVICE

MEMBRE RÉGIONAL QUALITÉ



LAURENT DUPAS
Vice-président
délégué



BRUNO RONGIER
Ancien élu



**DENIS
ZAGO**

Le Contrôle Qualité a vocation à être un service pédagogique et confraternel.

LE RÔLE DE LA CRCC DANS LE DÉROULEMENT D'UN CONTRÔLE :

- Préparation de la liste des cabinets non EIP à contrôler, validée par le H3C en lien avec la CNCC ;
- Mise en relation entre les contrôlés et les contrôleurs ;
- Suivi des dossiers afin de faire respecter les obligations professionnelles de chaque consœur et confrère ;
- Organisation de réunions d'information des contrôlés ;
- Formation des contrôleurs.

CONTACTS



Nathalia Mirakoff
RESPONSABLE SERVICE CONTRÔLE
QUALITÉ ET FORMATION
TÉL : 01 53 83 94 29
E-MAIL : n.mirakoff@crcc-paris.fr

Melissa Filet
ASSISTANTE ADMINISTRATIVE
TÉL : 01 53 83 94 23
E-MAIL : c.qualite@crcc-paris.fr

FORMATION



SABRINA COHEN
Vice-présidente statutaire
ÉLUE EN CHARGE DE CE SERVICE

Le service Formation a pour mission de vous accompagner dans le suivi de votre obligation de formation continue et dans vos démarches de déclarations.

Pour mémoire, vous devez respecter les conditions suivantes :

- Formation répondant aux règles de droit commun (L.6353-1 du Code du Travail) ;
- Colloque ou conférence : max 40 heures sur 3 ans ;
- Conception et animation : max 40 heures sur 3 ans ;
- Rédaction et publication de travaux à caractère technique : max 30 heures sur 3 ans ;
- Participation à des travaux à caractère technique : 32 heures sur 3 ans ;
- Formation particulière pour les CAC n'ayant pas de mandat depuis plus de 3 ans.

Pour en savoir plus sur vos obligations en matière de formation continue, reportez-vous à la page 17.

CONTACTS



Nathalia Mirakoff
RESPONSABLE SERVICE CONTRÔLE
QUALITÉ ET FORMATION
TÉL : 01 53 83 94 29
E-MAIL : n.mirakoff@crcc-paris.fr

Melissa Filet
ASSISTANTE ADMINISTRATIVE
TÉL : 01 53 83 94 23
E-MAIL : c.qualite@crcc-paris.fr

COTISATIONS



MARINE JULIEN

Trésorière

ÉLUE EN CHARGE DE CE SERVICE

Le service Cotisations est à votre disposition pour vous accompagner lors de vos déclarations et répondre à l'ensemble de vos questions.

Pour déclarer et régler vos cotisations, connectez-vous sur le site de la CNCC avec vos identifiants habituels et accéder à AGLAE - « Mes déclarations » rubrique « Cotisations ».

La date de paiement est fixée au 30 avril.

Vous êtes récemment inscrit(e) à la CRCC de Paris : nous poursuivons nos actions en faveur des nouveaux inscrits (personnes physiques uniquement) en les exonérant de la cotisation fixe CRCC sur les trois premières années.

CONTACTS



Laetitia Desgranges
RESPONSABLE ADMINISTRATIVE,
FINANCIÈRE ET RH
TÉL : 01 53 83 94 31
E-MAIL : l.desgranges@crcc-paris.fr

SERVICE JURIDIQUE



FRÉDÉRIC GOUVET

Vice-président délégué

ÉLU EN CHARGE DE CE SERVICE

Le service juridique vous accompagne dans le cadre de vos interrogations techniques au sein d'une permanence quotidienne, au 01 53 83 94 35, avec un point fort le mardi en commission juridique de 10h à 17h.

Parallèlement, le service juridique gère les contentieux des commissaires aux comptes tant les conciliations que les réclamations avec comme objectif principal de désamorcer les situations litigieuses à chaque fois que cela est possible.

Il est par ailleurs votre premier contact dans le cadre de la Défense confrères aux heures d'ouverture de la CRCC dans le cadre du numéro vert au 0800 39 49 59.

Enfin, il publie les actualités utiles aux commissaires aux comptes [sur le site de la CRCC de Paris](#).

CONTACTS



Miassa Raphaëlle Aidoud
RESPONSABLE DU SERVICE JURIDIQUE
TÉL : 01 53 83 94 35
E-MAIL : service.juridique@crcc-paris.fr

Alexandre Maribon
JURISTE

SERVICE COMMUNICATION



CAMILLE BOIVIN
Vice-président statutaire
ÉLU EN CHARGE DE CE SERVICE

Le service communication informe de l'actualité de la profession et accompagne les commissaires aux comptes membres de la CRCC de Paris dans leur pratique au quotidien, par l'organisation d'évènements et la diffusion d'outils pratiques.

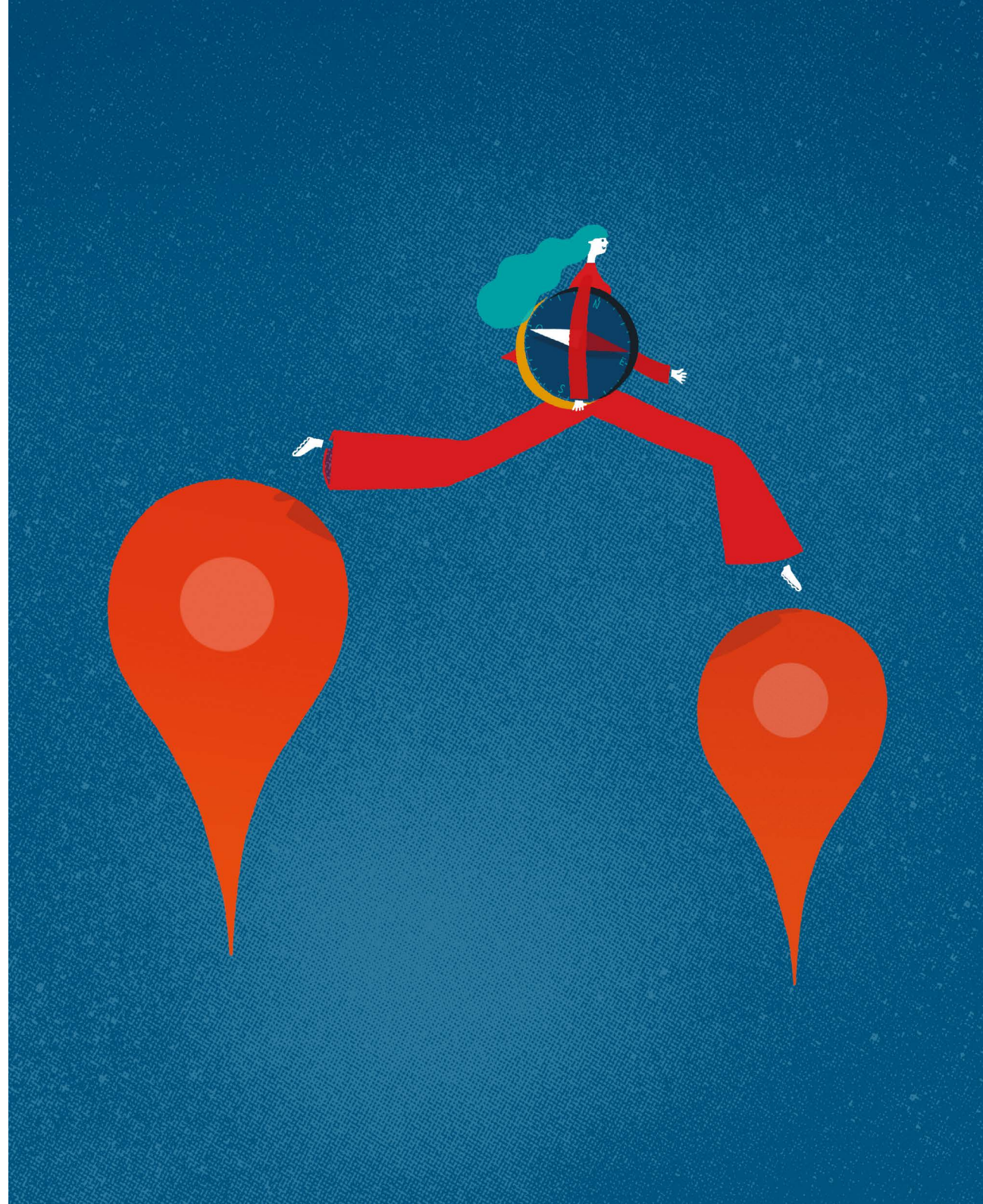
L'attractivité et la promotion de la profession sont également des enjeux clés pour ce service. Chefs d'entreprises, pouvoirs publics, acteurs économiques et étudiants faisant partis de l'environnement de la CRCC de Paris doivent avoir une vision claire des actions menées via le site internet, les réseaux sociaux ainsi que les newsletters.

Retrouvez toutes nos actualités sur notre site : crcc-paris.fr, et suivez-nous sur nos comptes LinkedIn et Twitter !

CONTACTS

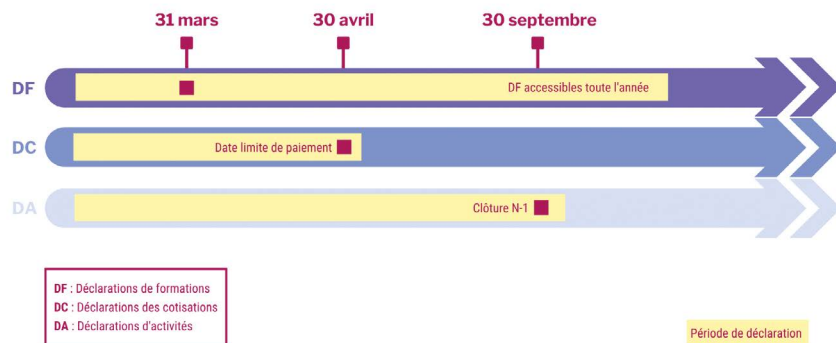


Adeline Da Cunha
CHARGÉE DE COMMUNICATION
TÉL : 01 53 83 94 26
E-MAIL : service.communication@crcc-paris.fr



VOS OBLIGATIONS DÉCLARATIVES EN UN CLIN D'ŒIL

CALENDRIER DES DÉCLARATIONS



NOTIFICATION DE MANDATS

Tout au long de son activité, le commissaire aux comptes chargé d'une nouvelle mission de certification des comptes, se doit de notifier sa nomination dans un délai de 8 jours.

Il doit pour cela :

- déclarer le nouveau mandat sur son espace personnel dans AGLAE ;
- informer la CRCC, soit par lettre recommandée avec demande d'avis de réception, soit par voie électronique à l'adresse service.confreres@crcc-paris.fr.

DÉCLARATION D'ACTIVITÉ

Chaque année, le commissaire aux comptes doit déclarer son activité.

Pour les exercices clos entre le 1^{er} janvier et le 31 décembre, vous devez déclarer votre activité **avant le 30 septembre N+1 sur votre espace personnel dans AGLAE.**

Rappel : Vous avez la possibilité d'effectuer vos déclarations d'activité tout au long de l'année.

NOTIFICATION DE MANDATS

Vous devez effectuer votre déclaration au plus tard le 31 mars, avec les justificatifs à conserver pendant 6 mois.

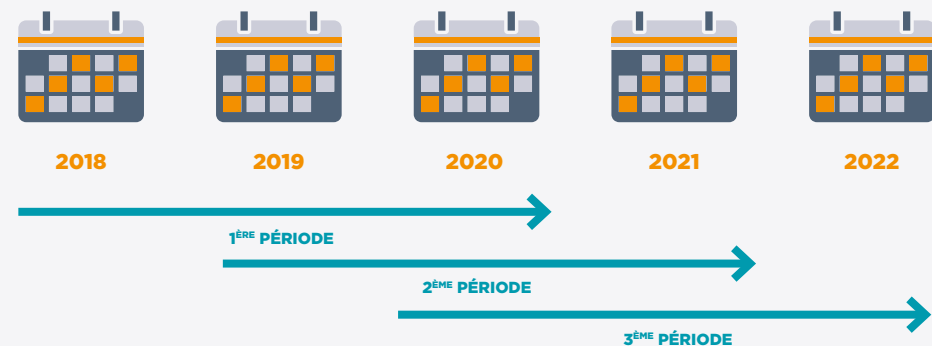
Dès réception de votre attestation de formation, vous pouvez la télécharger dans votre espace personnel sur AGLAE. La déclaration peut s'effectuer tout au long de l'année.

L'OBLIGATION DE FORMATION EN QUELQUES CHIFFRES

20 h MINIMUM
AU COURS
D'UNE MÊME
ANNÉE



3 ANNÉES CONSÉCUTIVES / GLISSANTES



LES COMMISSIONS

Toujours dynamique et à la pointe, votre CRCC innove grâce au travail assidu de commissions animées par vos élus et membres actifs de la profession.

1. COMMISSION INNOVATION	PAGE 19
2. COMMISSION MISSIONS ET PRESTATIONS	PAGE 20
3. COMMISSION PRÉVENTION DES DIFFICULTÉS	PAGE 21
4. COMMISSION COMMUNICATION ET ATTRACTIVITÉ	PAGE 22
5. COMMISSION AUDIT INFORMATIQUE	PAGE 23
6. LAB50	PAGE 24

1 COMMISSION INNOVATION



SABRINA COHEN

Présidente de la commission,
Vice-présidente statutaire
ÉLUE EN CHARGE DE CE SERVICE

- Développement des cabinets
- Start-up - TPE
- Formation continue

Cette commission est constituée de 3 pôles :

- Développement des cabinets : enrichir l'audit légal et structurer de nouvelles missions en complément des missions de certification légale, de mutualiser des moyens au service des confrères et de concevoir une boîte à outils par typologie de missions, ainsi que de communiquer sur l'évolution des missions.
- Start-up - TPE : substituer les missions d'audit légal par des missions dédiées aux start-ups, et par des missions qui répondent aux besoins des investisseurs en capital et créanciers notamment pour sécuriser l'information financière et anticiper les difficultés des TPE.
- Formation continue : enrichir les parcours de formations existants pour développer une spécialité ou de nouvelles compétences techniques et pour maîtriser les outils digitaux.

2 COMMISSION MISSIONS ET PRESTATIONS



JEAN-MARC FLEURY
Président de la commission
ÉLU EN CHARGE DE CE SERVICE

- **Revue de conformité fiscale**
- **Revue de conformité sociale**

Dans le contexte post-PACTE, cette commission cherche à diversifier l'offre des cabinets. Elle a ainsi proposé des aides au développement de nouvelles missions et établi une liste d'une vingtaine de missions possibles, au sein de trois grandes catégories (finance, audit de conformité et contrôle interne et gestions des risques) et développé plusieurs de ces missions nouvelles : cartographie des risques, pack ALPE et outil de revue fiscale.

3 COMMISSION PRÉVENTION DES DIFFICULTÉS



VINCENT REYNIER
Président de la commission,
Président de la CRCC de Paris
ÉLU EN CHARGE DE CE SERVICE

Notre objectif est de mieux armer les commissaires aux comptes face aux risques de défaillance de leurs clients au travers de supports de communication, d'outils pratiques et d'évènements en ligne, autour de trois axes :

- Mieux maîtriser les procédures amiables et collectives, et certaines notions indispensables telles que la cessation des paiements ;
- Dialoguer avec les juges des tribunaux de commerce et les autres acteurs de la prévention et des traitements des difficultés ;
- Sensibiliser nos clients sur la situation économique de leurs sociétés et sur les dispositifs de prévention existant, dont la procédure d'alerte.

COMMISSION **4** COMMUNICATION ET ATTRACTIVITÉ



CAMILLE BOIVIN
Président de la commission
Vice-président statutaire
ÉLU EN CHARGE DE CE SERVICE

- **Communication auprès des confrères**
- **Attractivité et relations écoles**
- **Formation initiale**

Cette commission composée d'élus, de professionnels, de membres de l'ANECS IDF, du CJEC IDF et de permanents a trois buts principaux :

- Informer les professionnels en s'appuyant sur différents supports de communication (site internet, emailings et réseaux sociaux) ;
- Les accompagner dans l'accomplissement et les évolutions de leur mission en organisant de nombreux événements tout au long de l'année, traitant de sujets qui peuvent être techniques, digitaux ou en lien avec l'actualité de la profession ;
- Et faire rayonner la profession auprès de son environnement, en premier lieu les chefs d'entreprise et les étudiants.

COMMISSION **5** AUDIT INFORMATIQUE



FRÉDÉRIC BURBAND
Président de la commission,
ancien Vice-président

- **Audit des SI et des processus**
- **Power BI pour les CAC**

Très active depuis 2016, cette commission a permis à la CRCC de Paris de se saisir de manière concrète des enjeux de la révolution digitale. Elle participe à la sensibilisation aux risques informatiques et à la transformation des compétences des auditeurs.

Soucieuse d'aider les commissaires aux comptes à mieux appréhender le système d'informations dans le cadre de sa mission de certification, et de développer les opportunités d'échange avec leurs clients, la commission est à l'origine de différents guides disponibles dans la partie « Ressources » de notre site internet.

Elle est à l'initiative du projet VizNow, un modèle d'analyse du FEC grâce à Power Bi, diffusé début 2021.

Vous retrouverez ces outils développés à la page 28.

6 LAB50



GILLES BÖSIGER

Secrétaire du Bureau

ÉLU EN CHARGE DE CE SERVICE

- **Comité scientifique**
- **4 GT : Data, Clients, Open Innovation, Prospective Internationale**

L'OBSERVATOIRE DU FUTUR DES MÉTIERS DU CHIFFRE

Le développement du Big data et des techniques d'intelligence artificielle modifient en profondeur la manière d'exercer nos métiers et de communiquer auprès de nos partenaires et de nos clients. Cela nous pousse à nous interroger sur le rôle en devenir et leur adaptation. Devons-nous craindre l'IAet, si oui, pourquoi ? Dans cette perspective, comment pourrait évoluer notre métier ? La machine peut-elle faire preuve de sens critique ? Comment auditer les machines et les décisions qu'elles prennent ? Comment anticiper et identifier les projets intéressants pour déployer de nouveaux usages et nouveaux services ? De quoi parle-t-on ?

C'est pour répondre à ces problématiques que la CRCC de Paris et l'OEC Paris Ile-de-France ont décidé de créer ensemble fin 2017 leur observatoire de l'intelligence artificielle, le Lab50, dont les travaux et productions sont consultables sur www.lalab50.fr.

Le Lab50 est actif sur les réseaux Twitter et LinkedIn, mais aussi via son podcast « Explorer demain » disponible sur toutes les plateformes d'écoute.

RESSOURCES ET OUTILS

LE SITE INTERNET DE LA CRCC DE PARIS EST UNE VRAIE MINE D'INFORMATIONS !

Complémentaire à Sidoni, la base documentaire de la CNCC, notre site ouvert à toutes et tous recèle de nombreux outils pratiques développés par les commissions, ainsi que les informations et contacts de nos partenaires pour vous aider à exercer au mieux votre activité de commissaire aux comptes.

Que pouvez-vous trouver dans l'espace commissaire aux comptes ?

Mon avenir

LA LOI PACTE ADOPTÉE, VOTRE CRCC A MIS EN PLACE UN DISPOSITIF D'ACCOMPAGNEMENT DES PROFESSIONNELS DANS LES CHANGEMENTS QUI S'OPÈRENT.

Mes applis

DES PLATEFORMES D'AIDE ET DE MISES EN RELATION À DESTINATION DE LA PROFESSION DU CHIFFRE

Mes ressources

TOUS LES OUTILS CONÇUS PAR VOTRE CRCC POUR VOUS ACCOMPAGNER AU QUOTIDIEN DANS VOTRE CABINET

Mon accompagnement juridique

VOUS AVEZ UNE QUESTION D'ORDRE JURIDIQUE OU DÉONTOLOGIQUE ? VOUS ÊTES CONFRONTÉ À UN LITIGE ? COMMISSAIRE AUX COMPTES INSCRITS À PARIS, CE SERVICE VOUS EST ENTIÈREMENT DÉDIÉ

Mes démarches

INSCRIPTION, CONTRÔLE QUALITÉ, OBLIGATIONS DÉCLARATIVES, COTISATIONS, ETC. RETROUVEZ ICI L'ENSEMBLE DES SERVICES DE VOTRE CRCC

S'ADRESSER À SES MEMBRES, MAIS PAS QUE !

D'abord réservé aux commissaires aux comptes, le site cible également les étudiants afin de promouvoir le métier d'auditeur mais également, les chefs d'entreprise pour les sensibiliser aux bénéfices de recourir à un commissaire aux comptes, aussi bien pour la mission de certification des comptes que pour des prestations. N'hésitez pas à partager ces ressources pour les éclairer sur votre mission au service de l'intérêt général et bien plus.



DES WEBINAIRES POUR SE FORMER SIMPLEMENT ET GRATUITEMENT

Face à la pandémie et son lot de nouvelles contraintes, votre CRCC a su adapter son offre d'événements et de formations en vous proposant des webinaires répondant aux besoins d'informations liées à la crise, mais aussi d'obtenir les clés pour développer de nouvelles missions et assurer sa veille technologique.

Rendez-vous sur notre page YouTube pour voir ou revoir l'ensemble des webinaires organisés.

CAP SUR LA PERFORMANCE

C'est la plateforme de l'OEC Paris Ile-de-France et de la CRCC de Paris regroupant tous les outils pour mesurer la performance de votre cabinet, gagner en efficacité et assurer sa conformité (auto-diagnostic, manuel de procédures etc.).



Rendez-vous sur capsurlaperformance.fr, également accessible depuis notre site.

BBUSI

Développée conjointement par l'Ordre des experts-comptables et la Compagnie régionale des commissaires aux comptes de Paris, BBusi est une plateforme de mise en relation entre confrères pour trouver ou proposer une mission externalisée. La commission Audit informatique a proposé fin 2020, une évolution tournée vers l'Audit informatique, qui s'est concrétisée au 1^{er} semestre 2021.

Les auditeurs externes de systèmes d'information peuvent désormais eux aussi proposer ou trouver des missions selon leurs besoins et compétences (temps consacré, taille du cabinet ...).

Depuis l'été 2021, Bbusi a évolué pour ouvrir l'accès de la plateforme à des auditeurs informatiques afin de développer le réseau des EC et CAC dans le domaine des systèmes d'information (sécurité, RGPD, etc.).

Rendez-vous sur www.bbusi.fr.



AUDIT INFORMATIQUE : LES OUTILS PRATIQUES POUR RÉUSSIR

La commission Audit informatique met à votre disposition des outils pour vous aider à développer vos compétences en matière de risques informatiques et analyse de données, notamment :

- Guide « Audit informatique : tous concernés » accompagné de sa cartographie des risques SI
- Guide « Audit informatique des processus »
- Recueil de tests d'audit de données accompagné de sa matrice

Rendez-vous dans la partie « Tous les outils Audit informatique » de notre site.

VIZNOW, LE PREMIER OUTIL DE DATA-VISUALISATION DES FEC

Développé par la commission Audit informatique de la CRCC, VizNow est un outil clé en main pour les commissaires aux comptes permettant d'être plus exhaustif dans le traitement des informations et d'affiner ainsi ses contrôles. Ses analyses, restituées de manière plus pertinente et impactante grâce à la data visualisation, favorisent une meilleure compréhension d'une situation comptable et financière et rendent les résultats plus intelligibles pour le client. Une formation dédiée est offerte pour tous les nouveaux inscrits à la CRCC de Paris.

Pour plus d'infos et télécharger VizNow gratuitement, rendez-vous sur viznow.fr



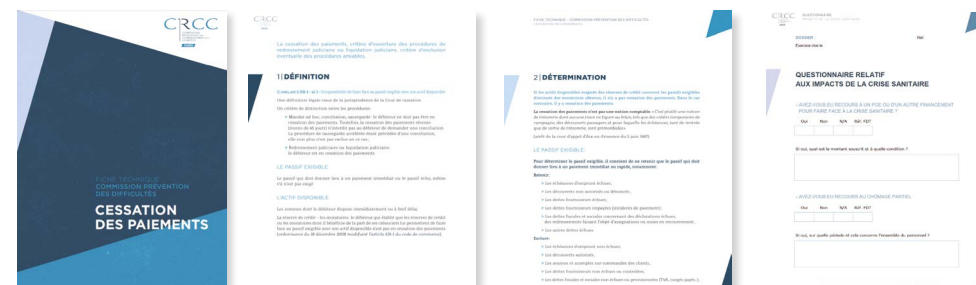
COMPTOIR AUX MANDATS

La CRCC de Paris met à la disposition de ses membres un espace d'annonces relatives aux présentations de clientèles. Toutes les demandes sont à adresser au service juridique : service.juridique@crcc-paris.fr.

PRÉVENTION DES DIFFICULTÉS

La commission ad hoc a développé différentes fiches pratiques pour vous aider à mieux appréhender la situation économique de votre client et un éventuel état de cessation des paiements :

- Un questionnaire d'évaluation de l'impact de la crise du Covid-19 sur l'activité de vos clients [téléchargeable sur le site de la CRCC](#), à mettre en place sur tous vos dossiers ;
- Des fiches synthétiques pratique sur la cessation des paiements ;
- Un tableau de calcul aidant à la détermination de la date de cessation de paiements.



SOUTENIR VOS CLIENTS EN DIFFICULTÉ



En synergie avec l'Ordre des experts-comptables Paris Ile-de-France, une cellule « Soutenir vos clients en difficulté » a été mise en place.

Un de vos clients présente des signes avant-coureurs de difficultés économiques ? Vous avez des questions sur la procédure d'alerte accélérée ? Appelez la permanence juridique de la Compagnie au 01 58 83 94 35, qui vous mettra en relation, si nécessaire, avec un juge volontaire au sein des Tribunaux de commerce participant au dispositif.

DÉFENSE CONFRÈRES

Dans tout dossier « à risque pouvant entraîner une mise en cause ou une audition (police judiciaire, gendarmerie, juge d'instruction), une équipe dédiée vous répond dans le cadre du dispositif « Défense confrères ». Votre assistance disponible 7 jours sur 7 et 24 heures sur 24 au numéro vert : 0 800 39 49 59

PRÉVENTION BURN OUT

Comme tous les chefs d'entreprise, vous pouvez être soumis à un stress chronique. Mais attention, lorsque celui-ci envahit tout, c'est le burn-out qui guette ! Un risque que la CRCC de Paris et l'OEC Paris Ile-de-France prennent très au sérieux, et en prévention duquel nous avons mis en place, en partenariat avec l'observatoire Amarok et un numéro vert : 0 800 501 201.

SERENITE.PRO

SerenitePro est un service né d'un partenariat avec le site Mes Volontés et l'OEC Paris Ile-de-France. Il vous permet de rassembler, de façon confidentielle et dématérialisée, toutes les informations essentielles qui devront être transmises à vos proches en cas d'incapacité ou de décès, et ainsi assurer la continuité de votre activité.

Rendez-vous sur www.serenitepro.fr

NOUVEAUX INSCRITS : VOS AVANTAGES

Cotisations : part fixe CRCC offerte aux personnes physiques les 3 premières années d'inscription, soit une économie de 3 fois 150€ TTC.

VizNow : formation et accès au service de support technique offerts, soit une économie de 520€ TTC.

LUCA : jeunes inscrits, bénéficiez des tarifs préférentiels pour vous domicilier ou louer des bureaux ou espaces de coworking au sein du 1^{er} centre d'affaires dédié à la profession.

Rendez-vous sur luca.paris pour les découvrir.



NOS PARTENAIRES





RETROUVEZ TOUTES LES INFORMATIONS SUR
www.crcc-paris.fr

ET SUIVEZ TOUTE NOTRE ACTUALITÉ SUR
LES RÉSEAUX SOCIAUX !



@CRCCParis



CRCC de Paris



CRCC de Paris

50 rue de Londres - 75008 Paris
Tél : +33 (0)1 53 83 94 33
Mail : contact@crcc-paris.fr